

## 公益社団法人日本助産師会 正会員入会申込書

〈個人情報について〉

ご入会に際し、お預かりした個人情報は、機関誌の発送及び本会の運営上必要な連絡・案内に使用させていただきます。本会は個人情報保護法に基づき、皆様からお預かりした個人情報を適切に管理し、本人の同意が得られない場合や目的以外の利用に第三者に提供することはありません。

**\*は必須項目です。必ずご記入ください。**

\* 出身助産師養成施設名 \_\_\_\_\_

\* 助産師免許取得年月日 \_\_\_\_\_ 年 \_\_\_\_\_ 月 \_\_\_\_\_ 日

\* 助産師免許番号 第 \_\_\_\_\_ 号

\* ふりがな \_\_\_\_\_

\* 氏 名 \_\_\_\_\_

\* 生年月日

大正

昭和

平成

\_\_\_\_\_ 年 \_\_\_\_\_ 月 \_\_\_\_\_ 日

\* 自宅住所 \_\_\_\_\_

※マンション等集合住宅にお住まいの方は建物名も必ずご記入ください

※1

\* 電話番号 \_\_\_\_\_ F A X \_\_\_\_\_

携 帯 \_\_\_\_\_

E-mail \_\_\_\_\_ @ \_\_\_\_\_

【※1】電話番号・携帯番号・E-mail 1つ以上、必ずご記入ください。

※2

\* 部会コード \_\_\_\_\_

【※2】部会コード

就業形態について 左記にて確認の上必ず記載してください。

ご不明な点があればお問い合わせください。

その他の記入 ( \_\_\_\_\_ )

※所属部署もご記入ください

就業先名 \_\_\_\_\_

就業先住所 \_\_\_\_\_

電話番号 \_\_\_\_\_ F A X \_\_\_\_\_

E-mail \_\_\_\_\_ @ \_\_\_\_\_

(※必ず記載)

\*

就業の有無

就業している

就業していない

(※必ず記載)

\*

機関誌等送付先

自宅

就業先



**【登録内容の変更について】**

住所・氏名・勤務先等の変更があった場合は、必ず変更届を提出してください。届出がない場合、宛先不明で機関誌が戻ってきたり、集合住宅等の場合は後に入居された方のご迷惑となりますので必ずお知らせください。

**① 本会ホームページ <http://www.midwife.or.jp/> [会員情報変更] から**

- ・ホームページからの手続きは本会と所属都道府県助産師会に変更手続きができます。
- ・会員ページへのログインが必要になります。

**② 機関誌綴じ込みの変更届用紙を利用して**

- ・変更届を本会及び各都道府県事務局にFAXもしくは郵送ください。

**本会変更届送付先**

〒111-0054 東京都台東区鳥越2-12-2  
FAX: 03-3866-3064  
公益社団法人 日本助産師会事務局

**③ 本会ホームページのお問い合わせメールから**

- ・会員ページにログインできない場合
- ・変更のメールも本会及び各都道府県助産師会にもお送りください。

**【退会について】**

退会は本会規定の退会届（原本に記名、押印）を所属都道府県助産師会に郵送による手続きになります。

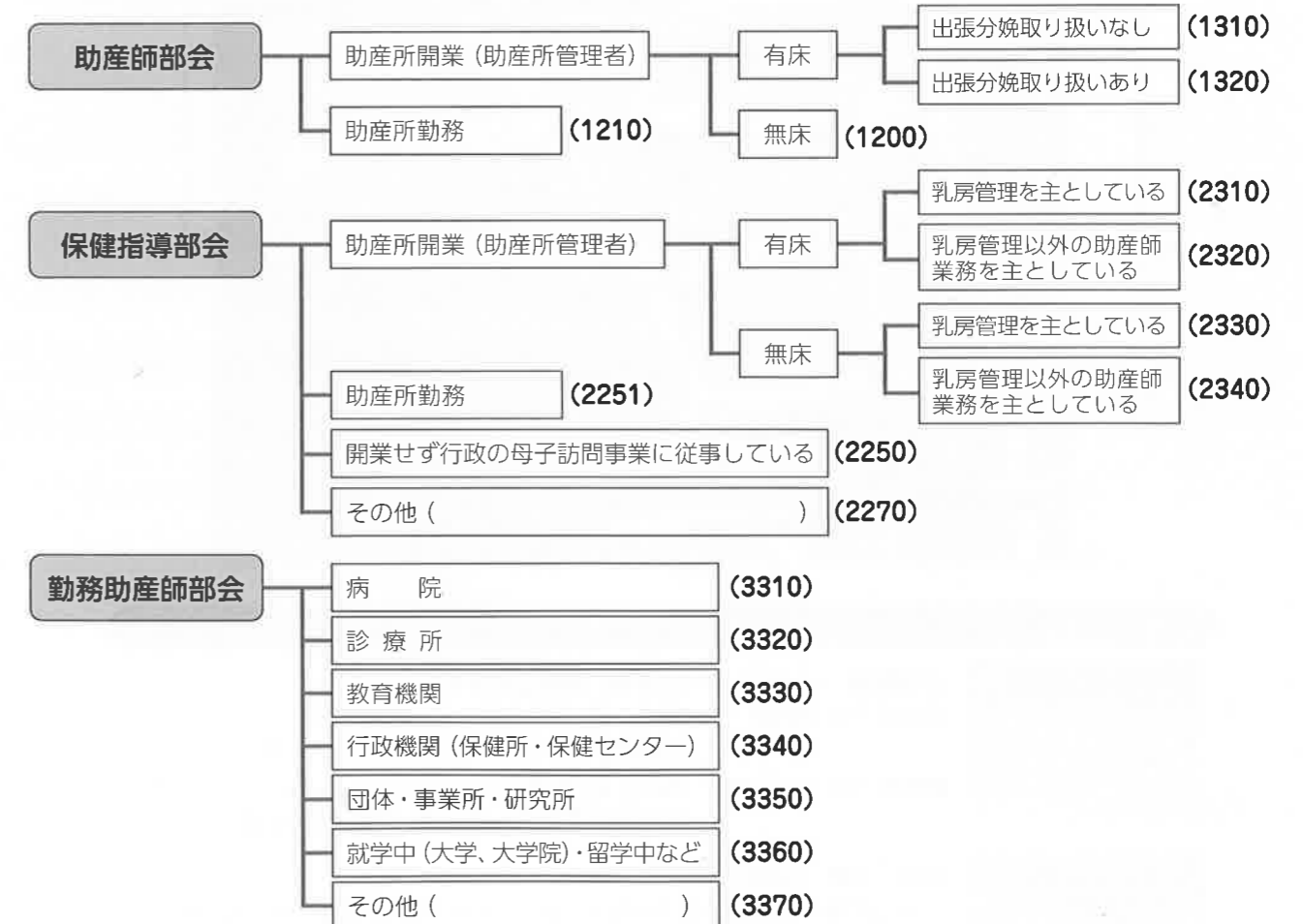
退会について詳しくは本会ホームページ <http://www.midwife.or.jp/> でご確認ください。

**V 就業形態 ※必須事項ですので必ず記載してください**

正会員は就業していなくても（休職中を含む）いずれかの部会に所属するものとなります。就業の有無を必ず記載してください。

専門部会	就業形態
<b>【助産所部会】</b>	<ul style="list-style-type: none"> <li>・助産所を開業（有床または無床）しており、分娩を取り扱っている助産師が所属</li> <li>・分娩を取り扱っている助産所に勤務している助産師</li> <li>※年間1件でも分娩を取り扱っていれば助産所部会とする</li> <li>※開業：開業届けを出していることが前提</li> </ul>
<b>【保健指導部会】</b>	<ul style="list-style-type: none"> <li>・助産所を開業（有床または無床）しており、分娩以外の助産師業務を行っている助産師</li> <li>・分娩を取り扱っていない助産所に勤務している助産師</li> <li>・開業届を出しておらず都道府県や市町村の母子訪問事業に従事している助産師</li> </ul>
<b>【勤務助産師部会】</b>	<ul style="list-style-type: none"> <li>・病院・診療所・教育機関に従事している助産師</li> <li>・行政機関、団体、事業所、研究所などに勤務している助産師</li> <li>・大学・大学院等、就学している助産師</li> </ul>

**【部会用就業先種別コード（部会コード）一覧】**



\*現在、助産師業務に従事していない方は就業形態の選択に悩むこともあると思いますが、必ず専門部会に所属することが定款で定められているため、ご自身が希望される部会への登録をお願いいたします。選択に困られた場合は事務局にご相談下さい。